



DFB Medien GmbH & Co. KG

Freigabemitteilung Nr. 18		DFBnet Lizenz – Version 2.32		
System:		DFBnet	Lizenz	
Speicherpfad/Dokument:		080131-DFBnet-Lizenz-2 32-Freigabemitteilung.doc		
	Erstellt:	Letzte Änderung:	Geprüft:	Freigabe:
Datum:	16.01.2008	16.01.2008	30.01.2008	31.01.2008
Version:	1.0	1.0	1.0	1.0
Name:	Kai Engelke	Kai Engelke	Gabi Pach	Petra Smerzinski

© 2007 DFB Medien GmbH & Co. KG

Alle Texte und Abbildungen wurden mit größter Sorgfalt erarbeitet, dennoch können etwaige Fehler nicht ausgeschlossen werden. Eine Haftung der DFB Medien, gleich aus welchem Rechtsgrund, für Schäden oder Folgeschäden, die aus der An- und Verwendung der in diesem Dokument gegebenen Informationen entstehen können, ist ausgeschlossen.

Das Dokument ist urheberrechtlich geschützt. Die Weitergabe sowie die Veröffentlichung dieser Unterlage, ist ohne die ausdrückliche und schriftliche Genehmigung DFB Medien nicht gestattet. Zuwiderhandlungen verpflichten zu Schadensersatz. Alle Rechte für den Fall der Patenterteilung oder der GM-Eintragung vorbehalten.

Die in diesem Dokument verwendeten Soft- und Hardwarebezeichnungen sind in den meisten Fällen auch eingetragene Warenzeichen und unterliegen als solche den gesetzlichen Bestimmungen.



DFB Medien GmbH & Co. KG

Inhaltsverzeichnis

1. Anlegen von TB-Fortbildungslehrgängen	3
2. Kopieren von Teilnehmern in einen anderen Lehrgang.....	4
3. Anpassungen, Fehlerkorrekturen.....	4
3.1 Artikel Anpassung in Hessen.....	4
3.2 Erweiterung um Absagegrund.....	4
4. Abbildungsverzeichnis.....	5



1. Anlegen von TB-Fortbildungslehrgängen

Die Ausbildung zur B-Trainerlizenz findet beim DFB statt, allerdings werden die Fortbildungslehrgänge durch die Landesverbände durchgeführt. Zu diesem Zweck wurde bei Fortbildungslehrgängen die Lizenzart „Trainer B“ hinzugefügt.

Es ist möglich einen Fortbildungslehrgang gemischt für C-Trainer, als auch für B-Trainer anzubieten. Besitzt die Person eine B-Lizenz, wird das Fortbildungsziel automatisch vorgeblendet. Hat der Teilnehmer sowohl die C-Lizenz, als auch die B-Lizenz kann per Auswahlbox die gewünschte Lizenzart ausgewählt werden.

Hinweis:

*Es ist **nicht** möglich einen B-Ausbildungslehrgang anzulegen oder eine B-Lizenz zu erteilen.*

Bei einem Fortbildungslehrgang mit Prüfung wird nach bestandener Prüfung gefragt, ob für den Teilnehmer eine LSB-Lizenz ausgestellt werden soll. Besitzt der Fortzubildende bereits eine LSB-Lizenz kann diese verlängert werden.

Neue Veranstaltung anlegen

Veranstaltungsnr.

Aktueller Status

Allgemein | Gebühren | Ziele, Inhalte | Redaktionelle Anmerkungen

Veranstaltungsdaten

Bezeichnung

Bereich Kategorie

Veranstaltungstyp Aus-/Fortbildung

Veranstaltungsbeginn

Veranstaltungsende

Terminserie

Publikation

Anmeldung

zusätzl.Anmeldeinfos

Veranstalter

Veranstaltungsort

Ansprechpartner

Kursleiter

Referenten

Teilnehmer min/max

Veranstaltungsdauer

Anerkennung LE

Prüfungsausschuss

als Bildungsurlaub anerkannt nach

Freigeben Stornieren Speichern Übernehmen Schließen

Abbildung 1 - TB-Fortbildung anlegen



2. Kopieren von Teilnehmern in einen anderen Lehrgang

Die Veranstaltungsabwicklung ist um eine neue Funktion zum Kopieren von Teilnehmern erweitert worden. Nach Auswahl des entsprechenden Icons aus der Iconbar öffnet sich ein Dialog zur Lehrgangssuche, wie er schon an anderer Stelle implementiert ist.

Icon: 

Nach Auswahl eines Lehrgangs werden alle Personen von der Teilnehmerliste, Warteliste und Absageliste in diesen Lehrgang übernommen.

Nicht übernommen werden folgende Daten:

- Ausbildungsziel
- Teilnahmestatus
- Druckdaten für Einladungen, Absagen, etc.

3. Anpassungen, Fehlerkorrekturen

3.1 Artikel Anpassung in Hessen

Im Bereich der Schiedsrichter werden bis zum kommenden Release folgende Artikel berechnet:

- Schiedsrichter Ausweisdruck: 4,67 Euro
- Schiedsrichter Vereinswechsel: 23,36 Euro

3.2 Erweiterung um Absagegrund

In der Veranstaltungsabwicklung wurde die Absageliste um einen Absagegrund erweitert. Eingestellt wird der Grund mit Hilfe einer Listbox, die folgende Gründe enthält

- <keine Auswahl> - Defaultwert
- Schulisch
- Beruflich
- Privat
- Krankheit
- Verletzt
- Nicht freigegeben



- Sonstiges

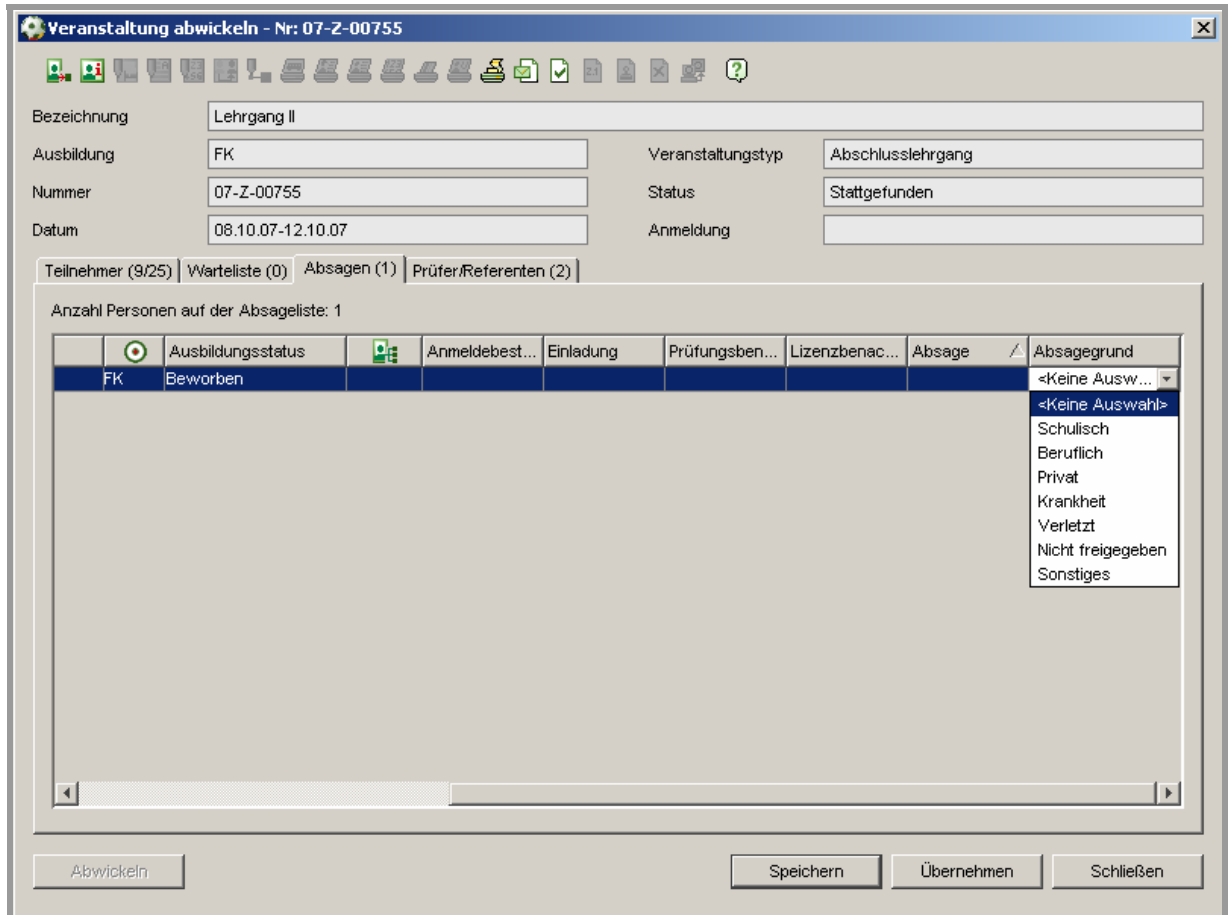


Abbildung 2 - Neue Spalte Absagegrund

4. Abbildungsverzeichnis

Abbildung 1 - TB-Fortbildung anlegen.....	3
Abbildung 2 - Neue Spalte Absagegrund.....	5