



DFB-MEDIEN

		Version:		
System:	DFBnet	3.40		
Speicherpfad/Dokument:	110620_DFBnet_Verband_3_40_Freigabemittlung.doc			
	Erstellt:	Letzte Änderung:	Geprüft:	Freigabe:
Datum:	20.06.2011		21.06.2011	21.06.2011
Version:	1.0		1.0	1.0
Name:	Dirk Woll		P. Smerzinski	P. Smerzinski

© 2011 DFB-Medien GmbH & Co. KG

Alle Texte und Abbildungen wurden mit größter Sorgfalt erarbeitet, dennoch können etwaige Fehler nicht ausgeschlossen werden. Eine Haftung der DFB-Medien, gleich aus welchem Rechtsgrund, für Schäden oder Folgeschäden, die aus der An- und Verwendung der in diesem Dokument gegebenen Informationen entstehen können, ist ausgeschlossen.

Das Dokument ist urheberrechtlich geschützt. Die Weitergabe sowie die Veröffentlichung dieser Unterlage sind ohne die ausdrückliche und schriftliche Genehmigung der DFB-Medien nicht gestattet. Zuwiderhandlungen verpflichten zu Schadensersatz. Alle Rechte für den Fall der Patenterteilung oder der GM-Eintragung vorbehalten.

Die in diesem Dokument verwendeten Soft- und Hardwarebezeichnungen sind in den meisten Fällen auch eingetragene Warenzeichen und unterliegen als solche den gesetzlichen Bestimmungen.



DFB-MEDIEN

Zum Inhalt

1.	Erweiterung der Mitgliedsbeitragsberechnung	3
1.1	Zurückgezogene Mannschaften nicht berechnen.....	3
2.	Abbildungsverzeichnis	4
3.	Bearbeitungshistorie	5



1. Erweiterung der Mitgliedsbeitragsberechnung

1.1 Zurückgezogene Mannschaften nicht berechnen

Mit der neuen Version der Applikation DFBnet Verband wird die Mitgliedsbeitragsberechnung um eine Option erweitert.

Ab Version 3.40 ist es möglich, einen Berechnungslauf so zu konfigurieren, dass Mannschaften, die vom Spielbetrieb zurückgezogen wurden, zur Mitgliedsbeitragsberechnung nicht herangezogen werden. Hierfür wurde zu dem Dialog „Berechnungslauf starten“ eine Checkbox hinzugefügt.

Name	Test
Saison	10/11
Zeitraum	
Landesverband	Niedersächsischer Fußballverband
Bezirk	Hannover
Kreis	Hannover-Land
Verein	
Vereinsnummer	
Art des Vereins	<Keine Auswahl>
Vereinsstatus	<Keine Auswahl>
Mannschaftsartgruppe	<Keine Auswahl>
Wettkampfgrundtyp	Meisterschaft
Betrag pro SG-Partner	<Keine Auswahl>
Freier Artikel	<Keine Auswahl>
<input checked="" type="checkbox"/> Zurückgez. Mannschaften nicht berechnen	

Durchführen Schließen

Abbildung 1 - Berechnungslauf konfigurieren



In der im Dialog „Berechnungslauf bearbeiten“ hinzugekommenen Spalte „Zurückgezogen“, werden die zurückgezogenen Mannschaften kenntlich gemacht. Diese Kennzeichnung ist unabhängig davon, wie der Berechnungslauf konfiguriert wurde. Die Kennzeichnung in der Spalte „Zurückgezogen“ erfolgt auch, wenn diese Mannschaften bei der Beitragsberechnung grundsätzlich berücksichtigt werden.

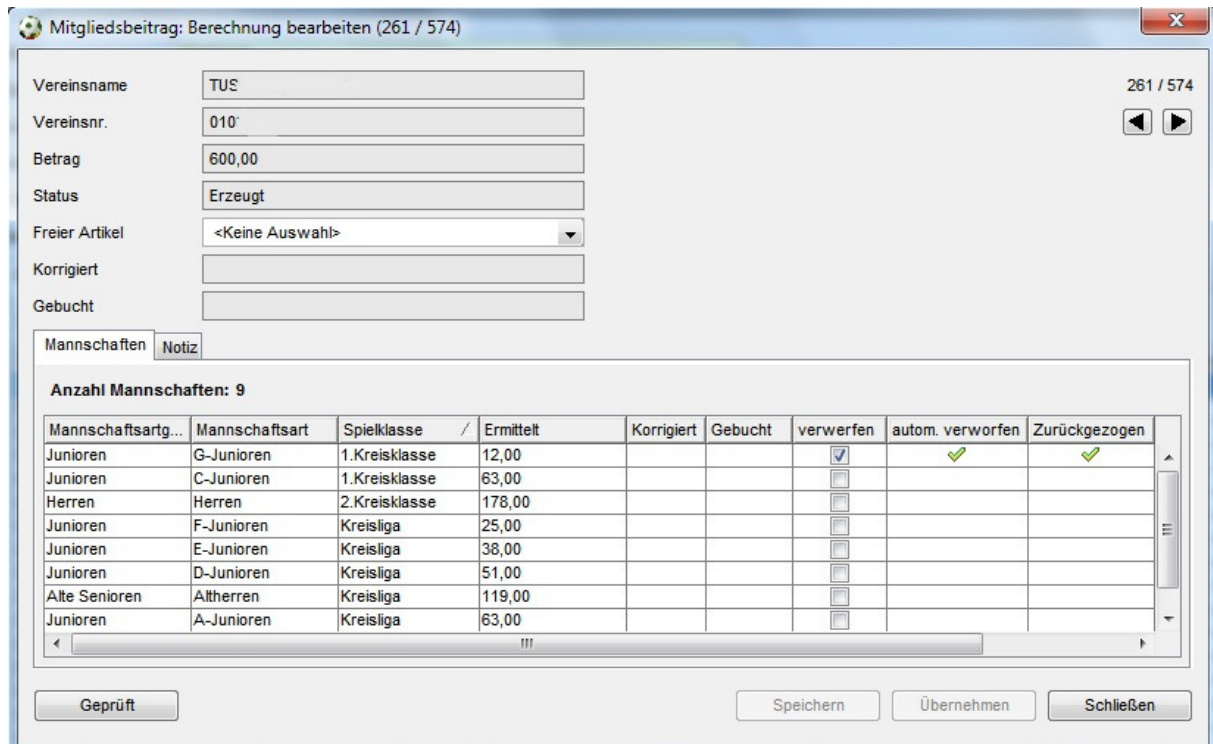


Abbildung 2 - Details Berechnungslauf

Wenn der Berechnungslauf so konfiguriert wurde, dass zurückgezogenen Mannschaften nicht zur Berechnung herangezogen werden, werden sie als „autom. Verworfen“ gekennzeichnet. Der für diese Mannschaften ermittelte Betrag wird in der Übersicht aufgeführt, dem Gesamtbetrag jedoch nicht hinzugerechnet.

Soll auch für einzelne zurückgezogene Mannschaften ein Beitrag erhoben werden, kann der Anwender durch manuelles Entfernen des Hakens in der Checkbox „verwerfen“ auch diese Mannschaft wieder in die Beitragsberechnung einbeziehen. Der für die zurückgezogene Mannschaft ermittelte Betrag wird dem Gesamtbetrag dann hinzugerechnet.

2. Abbildungsverzeichnis

Abbildung 1 - Berechnungslauf konfigurieren	3
Abbildung 2 - Details Berechnungslauf	4



DFB-MEDIEN

3. Bearbeitungshistorie

Version	Wer	Wann	Was
1.0	Dirk Woll	20.06.2011	Dokument erstellt